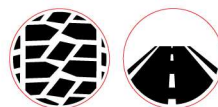


ECONO DRIVE

Renovado de tracción para aplicación regional.

Econo drive es un diseño liviano de tracción recomendado para segundos renovados.



CARACTERÍSTICAS

- De profundidad moderada para una menor generación de calor
- Patrón de bloques que proporcionana una excelente tracción.
- Estrías en el centro de los bloques que mejoran la tracción y el frenado.

ANCHO

PROFUNDIDAD (mm)

8	14.3
8.5	14.3
9	14.3
9.5	14.3
10.5	14.3